

제 4 교시

사회탐구 영역(경제)

성명

수험 번호

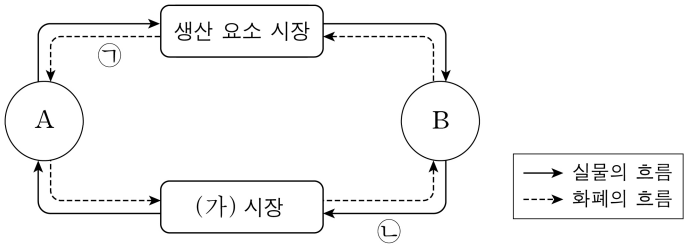
제 [] 선택

1. 그림의 A, B에 대한 설명으로 옳은 것은? (단, A, B는 각각 계획 경제 체제, 시장 경제 체제 중 하나임.) [3점]

A에서는 B와 달리 누가 지시하지 않아도 '보이지 않는 손'에 의해 재화와 서비스가 신기할 정도로 원활하게 생산되고 소비됩니다. 이기심을 가진 인간이 자신의 이익에 민감하게 반응하여 자원을 효율적으로 사용하기 때문입니다.

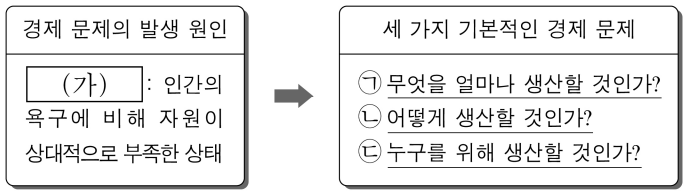
- ① A에서는 경제적 유인을 강조한다.
- ② B에서는 기본적인 경제 문제가 발생하지 않는다.
- ③ A에서는 B와 달리 정부의 명령에 의한 자원 배분을 중시한다.
- ④ B에서는 A와 달리 사유 재산권을 중시한다.
- ⑤ A와 B에서는 모두 개인의 성과와 상관없이 이익을 균등하게 분배한다.

2. 그림은 민간 경제의 순환을 나타낸다. 이에 대한 설명으로 옳은 것은? (단, A, B는 각각 가계, 기업 중 하나임.)



- ① A는 이윤 극대화를 추구한다.
- ② B는 (가) 시장에서 수요자이다.
- ③ 노동은 (가) 시장에서 거래된다.
- ④ 출판사의 도서 판매 수입은 ㉠에 해당한다.
- ⑤ 운송 회사의 택배 서비스는 ㉣에 해당한다.

3. 그림에 대한 설명으로 옳은 것은? [3점]



- ① (가)가 있는 재화를 무상재라고 한다.
- ② ㉠은 생산물의 분배 방식 결정에 대한 문제이다.
- ③ ㉡의 사례로 기업이 신규 고용 대신 자동화 설비를 확충할지 결정하는 문제를 들 수 있다.
- ④ ㉢의 사례로 기업이 휘발유 자동차 대신 전기 자동차를 생산할지 결정하는 문제를 들 수 있다.
- ⑤ ㉠은 ㉡과 달리 경제 문제의 해결 기준으로 효율성이 고려된다.

4. 그림의 대화에 대한 옳은 설명만을 <보기>에서 고른 것은?

㉠ 공유 자원이 과도하게 사용되는 문제를 어떻게 해결할 수 있을까요?

공유 자원을 사유화하여 이용자들이 돈을 내고 사용하도록 하면 해결할 수 있습니다.

공유 자원을 남용하는 사람들에게 정부가 세금이나 벌금을 부과하여 통제해야 합니다.

돈을 내게 하기보다는 이용자들이 스스로 사용 규칙을 만들어 자율적으로 해결하는 것이 바람직합니다.

사회자

갑

을

병

<보 기>

ㄱ. ㉠의 사례로 '주인이 존재하지 않는 목초지'를 들 수 있다.

ㄴ. ㉠은 한 사람의 소비가 다른 사람의 소비 기회를 감소시키지 않는 특성을 가진다.

ㄷ. 갑은 ㉠에 배제성을 부여하여 문제를 해결할 수 있다고 본다.

ㄹ. 병은 을과 달리 시장의 비효율적 자원 배분 문제를 해결하기 위한 정부의 개입을 강조한다.

- ① ㄱ, ㄴ ② ㄱ, ㄷ ③ ㄴ, ㄷ ④ ㄴ, ㄹ ⑤ ㄷ, ㄹ

5. 다음 자료에 대한 옳은 분석 및 추론만을 <보기>에서 고른 것은?

소비자가 갑, 을, 병으로만 구성된 X재 시장이 있다. 표는 X재 1개 추가 소비에 따른 갑, 을, 병의 최대 지불 용의 금액을 나타낸다. 현재 시장의 균형 가격은 5만 원이다. 단, 소비자는 최대 지불 용의 금액이 균형 가격과 같아지는 수량까지 1개 단위로 구입한다.

(단위: 만 원)

구분	갑	을	병
첫 번째 X재	9	8	7
두 번째 X재	8	7	6
세 번째 X재	7	6	5
네 번째 X재	6	5	4
다섯 번째 X재	5	4	3

<보 기>

ㄱ. 균형 거래량은 9개이다.

ㄴ. 갑의 소비자 잉여는 을과 병의 소비자 잉여를 합한 것보다 크다.

ㄷ. 을과 병의 소비 지출 금액을 합하면 44만 원이다.

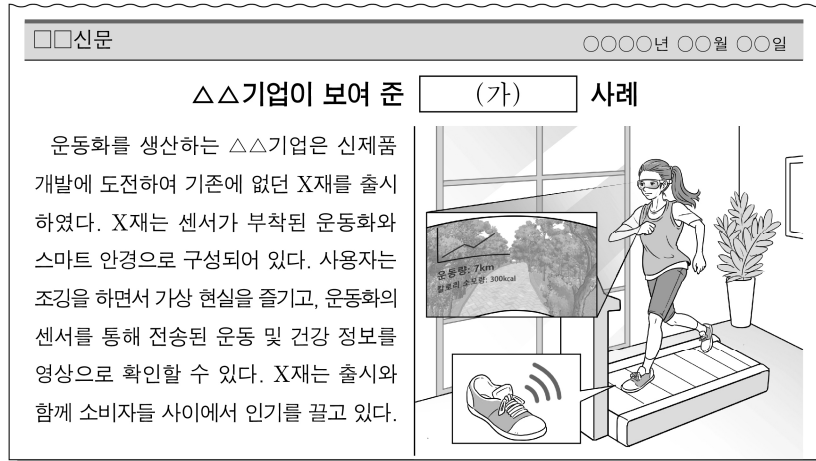
ㄹ. 공급의 변화로 균형 가격이 8만 원이 되면, X재를 구입하는 소비자는 2명이다.

- ① ㄱ, ㄴ ② ㄱ, ㄷ ③ ㄴ, ㄷ ④ ㄴ, ㄹ ⑤ ㄷ, ㄹ

2 (경제)

사회탐구 영역

6. 그림의 (가)에 들어갈 수 있는 내용으로 가장 적절한 것은? [3점]



- ① 노동자의 권리 보호 ② 기업가 정신과 혁신
- ③ 기업의 윤리적 책임 ④ 불공정 거래와 담합
- ⑤ 사회 간접 자본 생산

7. 다음 자료에 대한 분석 및 추론으로 옳은 것은? [3점]

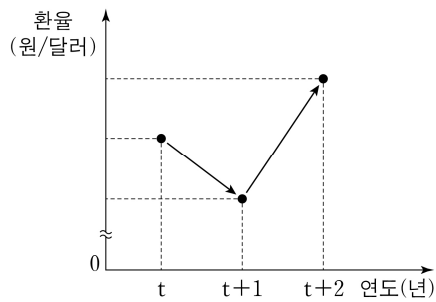
갑과 을은 □□여행사로부터 추천받은 여행 상품 A와 B 중 하나를 편익과 기회비용을 고려하여 합리적으로 선택한다. 표는 A, B의 가격과 갑, 을이 선택으로 얻는 편익을 나타낸다. 단, 제시된 자료 외에 다른 조건은 고려하지 않는다.

(단위: 만 원)

구분	가격	편익	
		갑	을
A	100	150	㉠
B	80	100	120

- ① 갑이 A를 선택할 때 기회비용은 100만 원이다.
- ② 갑은 B를 선택한다.
- ③ 을이 A를 선택할 때 암묵적 비용은 140만 원이다.
- ④ ㉠이 140보다 클 경우 을은 B를 선택한다.
- ⑤ A의 가격이 120만 원으로 인상되어도 갑의 선택은 변함이 없다.

8. 그림에 나타난 환율 변동에 대한 옳은 설명만을 <보기>에서 고른 것은? (단, 원/달러 환율 변동 이외의 다른 조건은 고려하지 않음.)



<보 기>

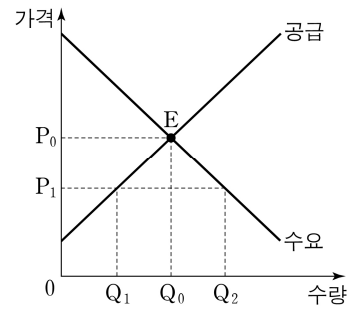
- ㄱ. 달러화 대비 원화 가치는 t+1년이 t년에 비해 하락한다.
- ㄴ. 미국 시장에서 우리나라 수출품의 가격 경쟁력은 t+1년이 t년에 비해 하락한다.
- ㄷ. 우리나라 기업의 달러화 표시 외채 상환 부담은 t+2년이 t+1년에 비해 증가한다.
- ㄹ. 미국인의 우리나라 여행 경비 부담은 t+2년이 t+1년에 비해 증가한다.

- ① ㄱ, ㄴ ② ㄱ, ㄷ ③ ㄴ, ㄷ ④ ㄴ, ㄹ ⑤ ㄷ, ㄹ

9. 다음 자료에 대한 분석 및 추론으로 옳은 것은?

그림은 갑국의 X재 시장을 나타내며, 현재 E점에서 균형을 이루고 있다. 갑국 정부는 X재 시장에서 1안과 2안 중 하나의 정책을 시행하고자 한다. 단, 1안이 시행될 경우 암시장은 형성되지 않는다.

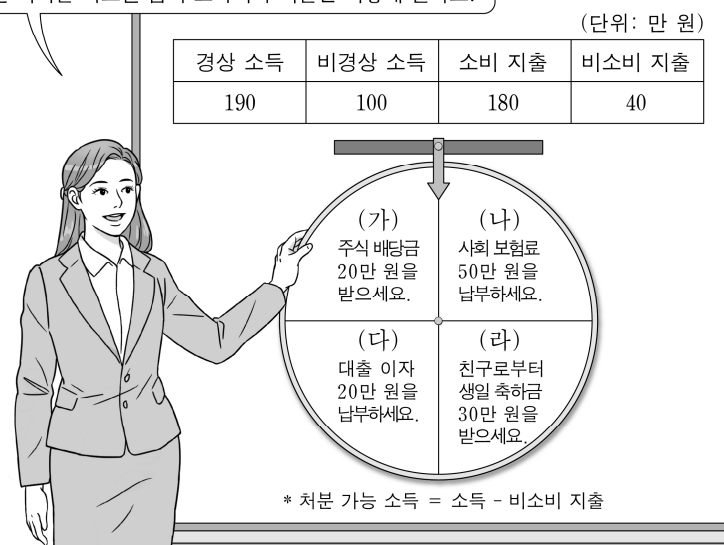
- 1안: 가격 상한을 P_1 로 설정하는 가격 규제 정책
- 2안: 소비자에게 1단위당 P_0P_1 만큼의 조세를 부과하는 정책



- ① 1안이 시행될 경우 판매 수입은 $P_1 \times Q_2$ 이다.
- ② 1안이 시행될 경우 Q_0Q_1 만큼의 초과 수요가 발생한다.
- ③ 2안이 시행될 경우 정부의 조세 수입은 $P_0P_1 \times Q_1$ 이다.
- ④ 시장 거래량은 1안이 시행될 경우가 2안이 시행될 경우보다 많다.
- ⑤ 생산자 잉여는 1안이 시행될 경우가 2안이 시행될 경우보다 작다.

10. 교사의 질문에 대한 학생의 답변으로 옳은 것은? [3점]

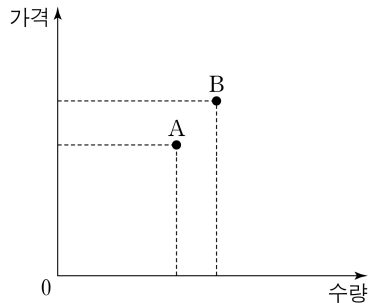
표는 현재까지 갑의 소득 및 지출을 정리한 자료입니다. 아래 회전판을 한 번 돌려 멈춘 후 ㉠ 화살표가 가리키는 칸에 적힌 지시를 따르면 갑의 소득이나 지출은 어떻게 될까요?



- ① ㉠이 (가)일 때 비경상 소득은 120만 원이 됩니다.
- ② ㉠이 (나)일 때 처분 가능 소득은 변하지 않습니다.
- ③ ㉠이 (다)일 때 경상 소득 대비 소비 지출의 비율은 변하지 않습니다.
- ④ ㉠이 (라)일 때 경상 소득 대비 비경상 소득의 비율은 하락합니다.
- ⑤ 전체 지출에서 비소비 지출이 차지하는 비율은 ㉠이 (나)일 때보다 (다)일 때 높습니다.

11. 다음 자료에 대한 옳은 분석 및 추론만을 <보기>에서 고른 것은?
[3점]

그림은 소비 측면에서만 외부 효과가 발생한 X재 시장 상황을 나타낸다. A, B는 각각 ㉠ 시장 균형점과 ㉡ 사회적 최적 균형점 중 하나이다. 단, X재는 수요와 공급의 법칙을 따른다.



<보 기>

- ㄱ. 외부 불경제가 발생한 경우라면 A는 ㉡이고 B는 ㉠이다.
ㄴ. A가 ㉠이고 B가 ㉡이라면 X재는 사회적 최적 수준보다 적게 소비되고 있다.
ㄷ. A가 ㉠이고 B가 ㉡이라면 X재 소비에 대해 세금을 부과하여 외부 효과를 개선할 수 있다.
ㄹ. A가 ㉡이고 B가 ㉠인 사례로 독감 예방 접종을 통해 독감 전파 가능성이 낮아지는 것을 들 수 있다.

- ① ㄱ, ㄴ ② ㄱ, ㄷ ③ ㄴ, ㄷ ④ ㄴ, ㄹ ⑤ ㄷ, ㄹ

12. 다음 자료에 대한 분석으로 옳은 것은?

X재의 국제 가격은 6달러로 일정하고, 갑국은 국제 가격으로 X재를 무제한 수입할 수 있다. 갑국은 X재를 t 시기에는 관세 없이 수입하였으나, t+1 시기에는 수입하는 X재 1개당 2달러의 관세를 부과한 결과 관세 수입이 40달러가 되었다. 표는 시기별 무역 정책에 따른 갑국의 X재 국내 소비량과 국내 생산량을 나타낸다. 단, 갑국에서 X재의 수요와 공급 곡선은 모두 직선이며, 국내 수요와 공급의 변동은 일어나지 않는다.

(단위: 개)

구분	국내 소비량	국내 생산량
t 시기	110	50
t+1 시기	90	㉠

- ① ㉠은 80이다.
② t 시기 갑국의 X재 국내 소비량에서 수입량이 차지하는 비율은 50%보다 작다.
③ t+1 시기 갑국의 X재 소비 지출액은 540달러이다.
④ t+1 시기 갑국의 X재 국내 생산자 잉여는 t 시기에 비해 120달러 증가하였다.
⑤ t+1 시기 갑국의 X재 국내 생산자의 판매 수입은 t 시기에 비해 160달러 증가하였다.

13. 밑줄 친 ㉠, ㉡에 대한 설명으로 옳은 것은? (단, 총수요 곡선은 우하향하고 총공급 곡선은 우상향함.) [3점]

갑국에서는 감염병 대처를 위한 정부의 재정 지출 확대와 수입 원유 가격의 급등으로 ㉠ 물가가 크게 상승하였다. 이에 중앙은행은 공개 시장 운영, 지급 준비율 조정, 여·수신 정책 등 ㉡ 모든 통화 정책 수단을 사용하여 물가를 낮출 계획이다.

- ① 총수요 곡선의 좌측 이동으로 ㉠이 나타났다.
② 총공급 곡선의 우측 이동으로 ㉠이 나타났다.
③ 중앙은행의 국공채 매각은 ㉡에 포함된다.
④ 중앙은행의 지급 준비율 인하는 ㉡에 포함된다.
⑤ ㉡은 실질 GDP를 증가시키는 요인이다.

14. 다음 자료에 대한 분석으로 옳은 것은?

표는 갑국의 t년 15세 이상 인구를 30세 미만과 30세 이상으로 구분한 후 연령층별로 계산한 실업률과 경제 활동 참가율을 나타낸다. 갑국의 15세 이상 인구에서 30세 미만 인구가 차지하는 비율은 t년 30%에서 t+10년 20%로 감소한다. 단, 15세 이상 인구는 1,000만 명으로 변함이 없으며, 연령층별 실업률과 경제 활동 참가율도 변함이 없다.

(단위: %)

구분	실업률	경제 활동 참가율
30세 미만 연령층	10	50
30세 이상 연령층	5	60

- ① t년의 30세 미만 연령층 실업자 수는 10만 명이다.
② t년의 전체 경제 활동 인구는 580만 명이다.
③ t+10년의 전체 취업자 수는 540만 명이다.
④ 전체 경제 활동 참가율은 t+10년이 t년에 비해 낮다.
⑤ 전체 고용률은 t+10년이 t년에 비해 높다.

15. 그림의 (가), (나)에 들어갈 수 있는 내용으로 옳은 것은?

<형성 평가 활동지>

성명: ○○○

주제: X재 시장 변동 분석하기

- 수행 과제: 기본 조건하에서 X재 시장의 변화 요인에 따른 변동 결과를 서술하십시오.
○기본 조건
- X~Z재는 모두 수요와 공급의 법칙을 따른다.
- X재와 Y재는 서로 대체 관계이고, X재와 Z재는 서로 보완 관계이며, Y재와 Z재는 서로 관계가 없다.
- X재의 수요 곡선과 공급 곡선이 동시에 변동할 경우 변동 폭은 서로 같다.
○X재 시장의 변화 요인: (가) 와/과 (나) 이/가 동시에 발생했다.
○X재 시장의 변동 결과

균형 가격은 변함이 없고 총잉여는 감소하였다.

점수/매점
5/5

(가)

(나)

- ① Y재의 가격 하락 X재의 원료 가격 상승
② Z재의 가격 상승 X재의 생산 기술 향상
③ Z재의 가격 하락 X재의 생산 여건 악화
④ X재의 수요자 수 증가 X재의 원료 가격 하락
⑤ X재에 대한 선호도 증가 X재의 생산자 수 증가

16. 다음 자료에 대한 분석으로 옳은 것은?

갑국은 X재와 Y재만을 생산한다. X재는 최종재로만 사용되고 Y재는 X재의 중간재로만 사용되며, X재 1개 생산에 Y재 0.5개가 사용된다. 표는 연도별 갑국의 X재 생산량, X재 가격, Y재 가격을 나타내며 기준 연도는 t년이다. 단, 생산된 재화는 그해에 모두 사용되고, 다른 나라와의 거래는 없다.

구분	t년	t+1년	t+2년
X재 생산량(억 개)	300	320	320
X재 가격(달러)	1	1	2
Y재 가격(달러)	1	1	1

- ① t년의 명목 GDP는 450억 달러이다.
- ② t+1년의 X재 생산 단계에서 창출된 부가가치는 160억 달러이다.
- ③ t+2년의 경제 성장률은 양(+)의 값이다.
- ④ Y재 생산량은 t+1년이 t년에 비해 20억 개 더 많다.
- ⑤ 명목 GDP는 t+1년과 t+2년이 같다.

17. 다음 자료에 대한 분석 및 추론으로 옳은 것은? [3점]

표는 직선인 생산 가능 곡선상에서 X재와 Y재만을 생산하는 갑국과 을국에서 X재 1개 생산의 기회비용과 Y재 최대 생산 가능량을 나타낸다.

구분	갑국	을국
X재 1개 생산의 기회비용	Y재 1.5개	Y재 0.5개
Y재 최대 생산 가능량	30개	60개

갑국과 을국은 비교 우위가 있는 재화만을 생산하여 양국 모두 이익이 발생하는 교환 비율에 따라 교역한다. X재와 Y재를 1:1의 교환 비율로 교역한 후 을국의 Y재 소비량은 20개이다. 단, 교역은 거래 비용 없이 양국 간에만 이루어지고, 생산된 재화는 모두 소비된다.

- ① 갑국은 X재 생산에 비교 우위를 가진다.
- ② 갑국은 X재 10개와 Y재 20개를 동시에 생산할 수 있다.
- ③ 교역 후 갑국의 X재 소비량은 10개이다.
- ④ 교역 전 을국의 X재 소비량이 100개라면 교역 후 을국의 Y재 소비량은 교역 전에 비해 10개 더 많다.
- ⑤ X재와 Y재의 교환 비율이 4:3으로 바뀌면 갑국은 교역에 참여하지 않을 것이다.

18. 표는 갑국의 연도별 경제 지표를 나타낸다. 이에 대한 분석으로 옳은 것은? (단, 물가 수준은 GDP 디플레이터로 측정하며, 기준 연도는 t년임.) [3점]

구분	t년	t+1년	t+2년	t+3년
명목 GDP(억 달러)	100	110	120	126
명목 이자율(%)	6	8	8	4
경제 성장률(%)	-5	0	0	5

* 실질 이자율 = 명목 이자율 - 물가 상승률

- ① t+1년의 실질 이자율은 양(+)의 값이다.
- ② t+3년에 스태그플레이션이 발생하였다.
- ③ 실질 GDP는 t+1년이 t년에 비해 크다.
- ④ 전년 대비 물가 상승률은 t+2년이 t+1년에 비해 낮다.
- ⑤ 물가 수준은 t+3년이 t+1년에 비해 낮다.

19. 다음 수업 장면에서 (가)에 들어갈 수 있는 사례로 옳은 것은? (단, 국제 거래는 달러화로만 이루어짐.)

(가)은/는 경상 수지 항목 중 ㉠에 기록되는 거래이며, 외환 시장에서 ㉡의 요인이 됩니다.

(수업 주제: 경상 수지의 변동과 환율)

경상 수지 항목			
상품 수지	서비스 수지	㉠	이전 소득 수지
<div> <div>환율 (원/달러)</div> <div> 수요 공급 </div> <div>0</div> <div>달러의 양</div> </div>			

- ① 해외로의 기부금 전달
- ② 해외로부터의 원자재 수입
- ③ 해외로부터의 주식 배당금 수령
- ④ 해외로부터의 지식 재산권 사용료 수취
- ⑤ 국내 거주 외국인 노동자의 자국으로의 임금 송금

20. 다음 자료에 대한 분석 및 추론으로 옳은 것은? [3점]

갑은 현재 가지고 있는 100만 원 전액을 예금 A, 예금 B, 펀드 C, 펀드 D 중 하나에 가입하여 ㉠ 1년 후 달러화로 환산한 금액을 최대화하고자 한다. 예금 A와 펀드 C는 원화로, 예금 B와 펀드 D는 달러화로 가치가 표시되며 거래된다. 현재 원/달러 환율은 1달러당 1,000원이다. 예금 A, B의 연간 이자율은 각각 5%, 3%이며, 펀드 C, D의 수익률 및 원/달러 환율은 경제 상황에 영향을 받는다. 표는 가입 1년 후 경제 상황에 따른 펀드 C, D의 수익률, 원/달러 환율의 연간 변화율을 나타낸다. 단, 경제 상황은 1 또는 2 중 하나만 발생하고, 금융 상품 가입 기간은 1년이며, 세금이나 수수료 등 거래 비용은 없다.

(단위: %)

구분	펀드 C 수익률	펀드 D 수익률	원/달러 환율 변화율
경제 상황 1	10	5	-5
경제 상황 2	-10	-5	5

- ① 예금 A에 가입할 때 ㉠은 경제 상황에 상관없이 일정하다.
- ② 경제 상황 1을 가정할 경우 예금 A에 가입할 때보다 예금 B에 가입할 때 ㉠이 더 크다.
- ③ 펀드 C에 가입하고 경제 상황 2가 발생할 경우 ㉠은 900달러보다 크다.
- ④ 모든 상품 선택과 경제 상황을 고려할 때, 펀드 C에 가입하고 경제 상황 1이 발생할 경우 ㉠이 가장 크다.
- ⑤ 모든 상품 선택과 경제 상황을 고려할 때, 펀드 D에 가입하고 경제 상황 2가 발생할 경우 ㉠이 가장 작다.

* 확인 사항

○ 답안지의 해당란에 필요한 내용을 정확히 기입(표기)했는지 확인 하시오.